

### KÄYTTÖ

Tuote on suunniteltu sisäkäyttöön huoneen lämpötilassa (10-35°C) ilman altistumista suoralle UV-valolle. Tärkeää: ota käyttöön vasta 48 tunnin kuluttua asennuksesta.

### ESITESTAUS

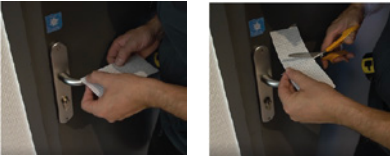
Coala Coversafe™ on kehitetty irtoamaan useimmilta pinnoilta. Siitä huolimatta kunkin käyttäjän tehtävänä on tarkistaa tarrakalvon soveltuvuus kyseessä olevaan alustaan tekemällä testi aiotuissa käyttöolosuhteissa. Älä asenna Coala Coversafe™ -tarrakalvoa, jos alustallasi oleva maali/lakka ei ole kunnolla kiinnittynyt. Myyjä ei ota vastuuta alustan vaurioitumisesta.

### VALMISTELUT

Ennen asennusta on ehdottomasti tarkistettava, että asennuspinta on sileä, rasvaton, puhdas ja kuiva. Jos puhdistat pinnan, varmista sen olevan täysin kuiva ennen kuin asennat Coala Coversafe™ -tarrakalvon.

### KÄDENSIIJA

1. Mittaa pinnoitettavan kädensijan pituus ja leikkaa kalvosta ylimääräinen osuus pois. Tarvittaessa lyhennä myös valmiiksi leikattuja suikaleita, jotta ne eivät asetu liian paljon päällekkäin.



2. Poista taustapaperi.



3. Asenna tarrakalvo kahvan kuperaan osaan (osa pyörästetty ulospäin). Paina peukalollasi.



4. Asenna valmiit suikaleet yksitellen kädensijan ympärille peukalolla painaen. Asenna ensin alhaalla olevat suikaleet ja sen jälkeen päällä olevat.



### COVERSAFE™ -TURVATARRA

Korosta turvatarralla materiaalin olevan Coversafe™!



### POISTOMENETELMÄ

1. Leikkaa tarrakalvo ja vedä sitä sen jälkeen hitaasti pinnalta pois päin.



2. Jos poiston jälkeen alustalle jää liimaa, puhdista se asetoniin tai alkoholiin (isopropyyli, etanoli) kastetulla kankaalla. Tarkista kuitenkin ensin, ettei käytetty puhdistustuote vahingoita alustaa (maali tms.)

